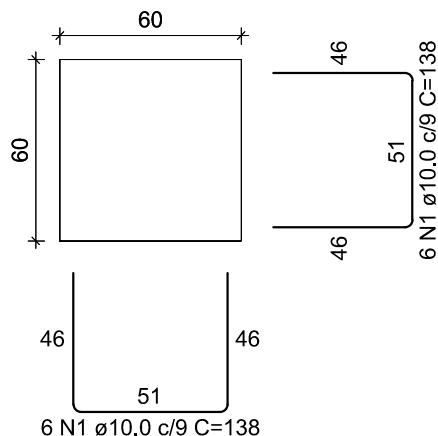
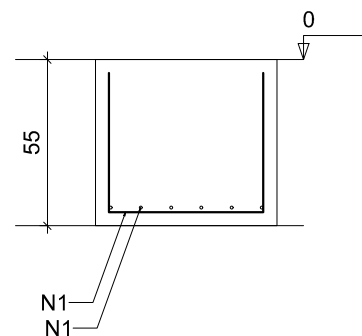


S1=S2=S3=S4=S5=S6

PLANTA
ESC 1:25



CORTE
ESC 1:25



Características dos materiais	
fck (kgf/cm ²)	Ecs (kgf/cm ²)
250	241500

Dimensão máxima do agregado = 19 mm

TÍTULO:

PROJETO - MURO DE FECHAMENTO E ESTACIONAMENTO -
ESCOLA MUNICIPAL JOÃO ANTÔNIO MENDES

DETALHE:

PROJETO ESTRUTURAL - FUNDAÇÃO COBERTURA METÁLICA

ENDEREÇO :

RUA FRANCISCO CORNÉLIO MENDES, N° 2, ABAETÉ DOS MENDES -
RIO PARANAÍBA-MG



CONTEÚDO:
FUNDAÇÃO - S1 A S6.

PROPRIETÁRIO:

PREFEITURA MUNICIPAL DE RIO PARANAIBA
CNPJ N°: 18.602.045/0001-00

AUTOR:

BETHANIA CARLA FERNANDES
ENGª CIVIL - CREA MG 244.289/D

R.T.:

BETHANIA CARLA FERNANDES
ENGª CIVIL - CREA MG 244.289/D

ROBSON CASTRO DE RESENDE
SECRETÁRIO MUNICIPAL DE INFRAESTRUTURA,
TRANSPORTE E OBRAS

ALTURA MURO:	PERÍMETRO MURO:	ZONA:	MEDIDAS:	ESCALA:	DATA:	FOLHA:	FORMATO:
2,50m	174,48m	URBANA	CENTÍMETROS	INDICADA	DEZ/2025	01 / 01	A4